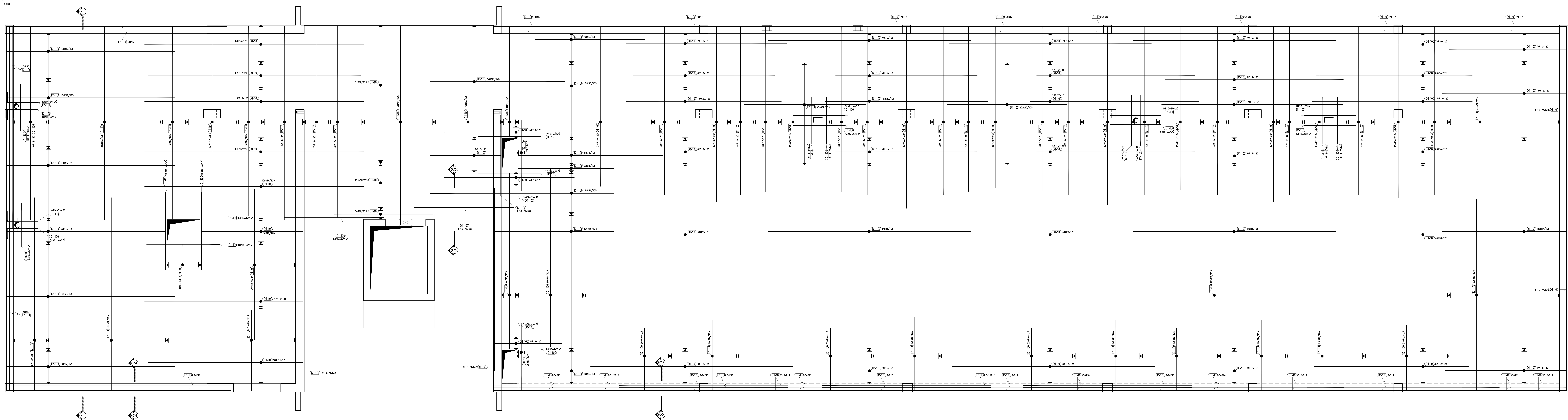
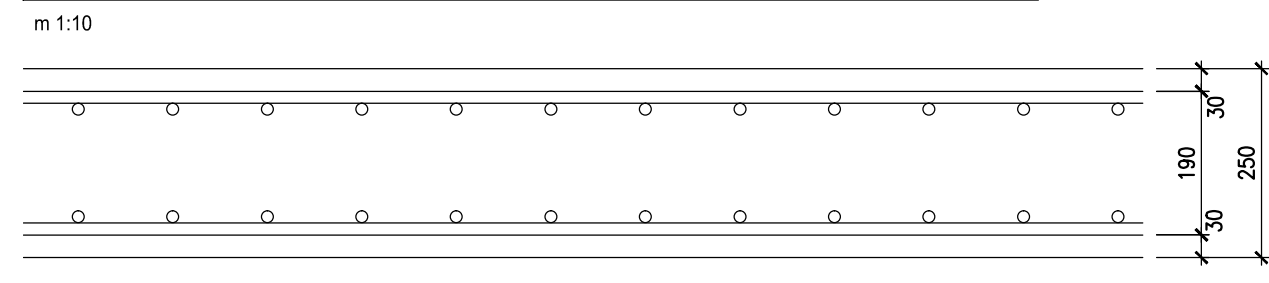


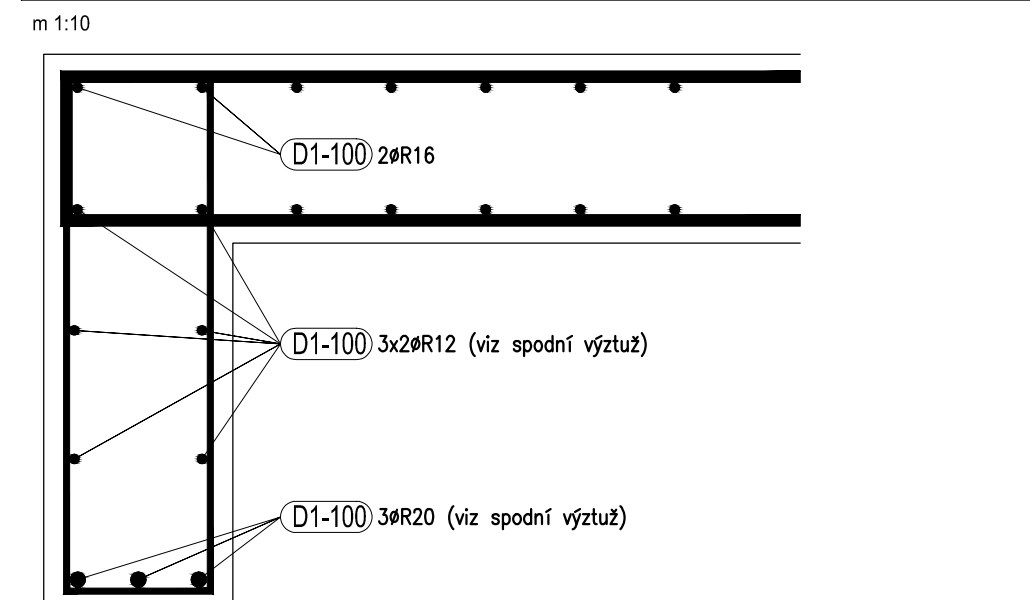
HORNÍ VÝZTUŽ DESKY D2-1



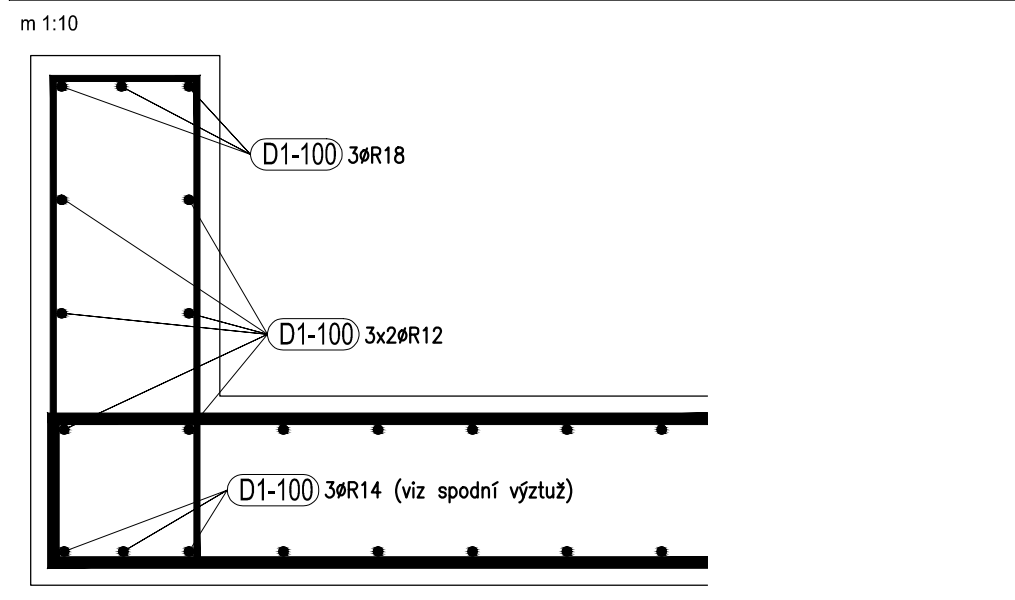
SCHEMATIC REINFORCEMENT SECTION 1-1



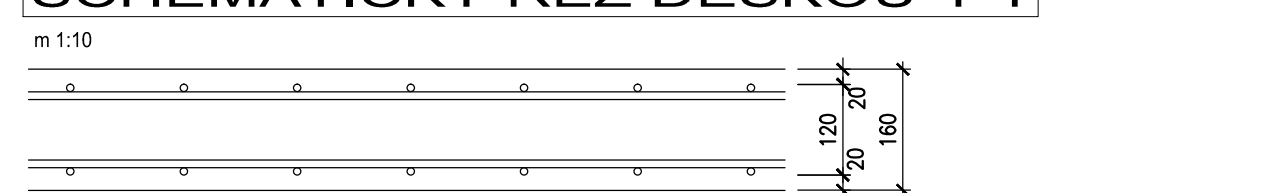
SCHEMATIC REINFORCEMENT SECTION 2-2



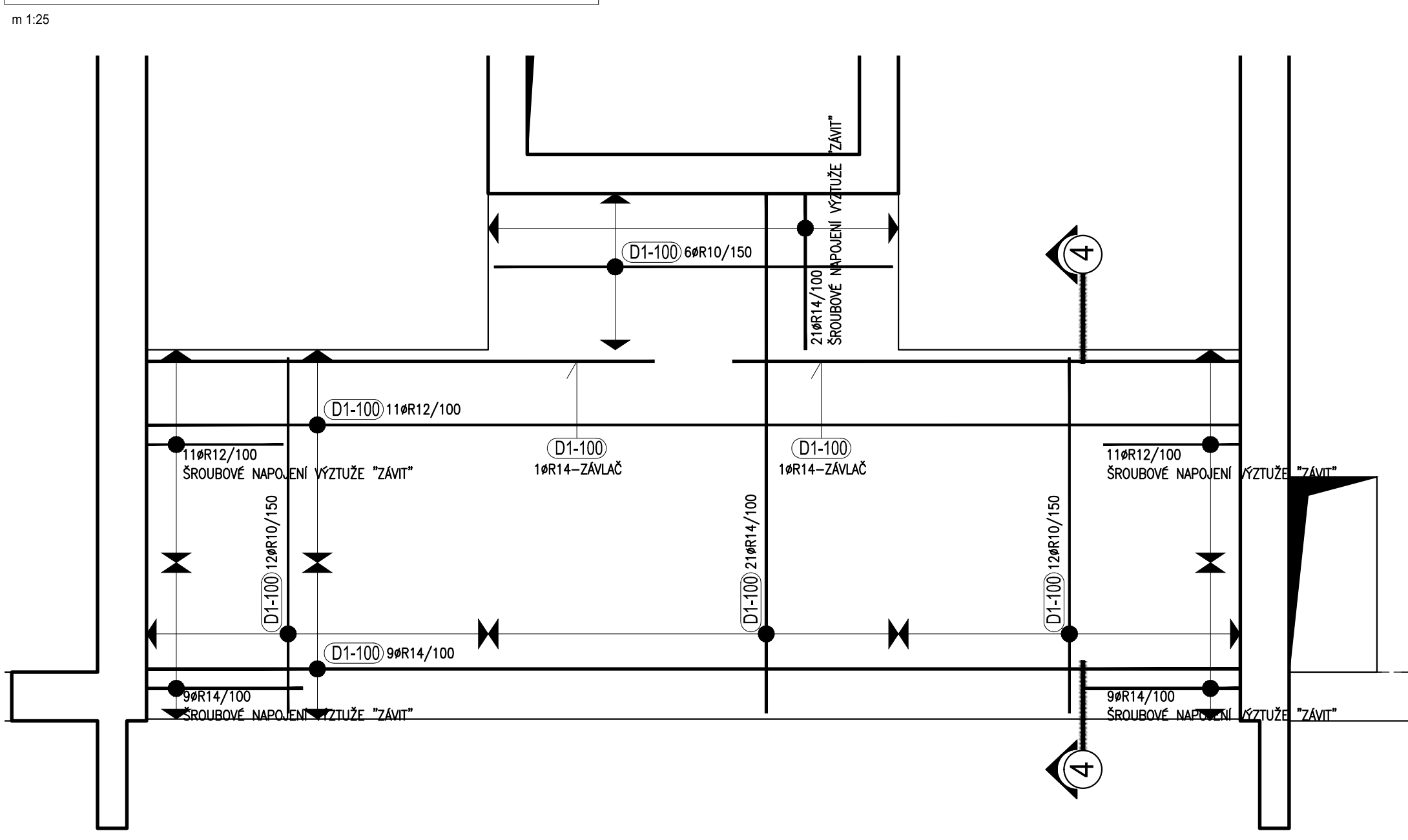
SCHEMATIC REINFORCEMENT SECTION 3-3



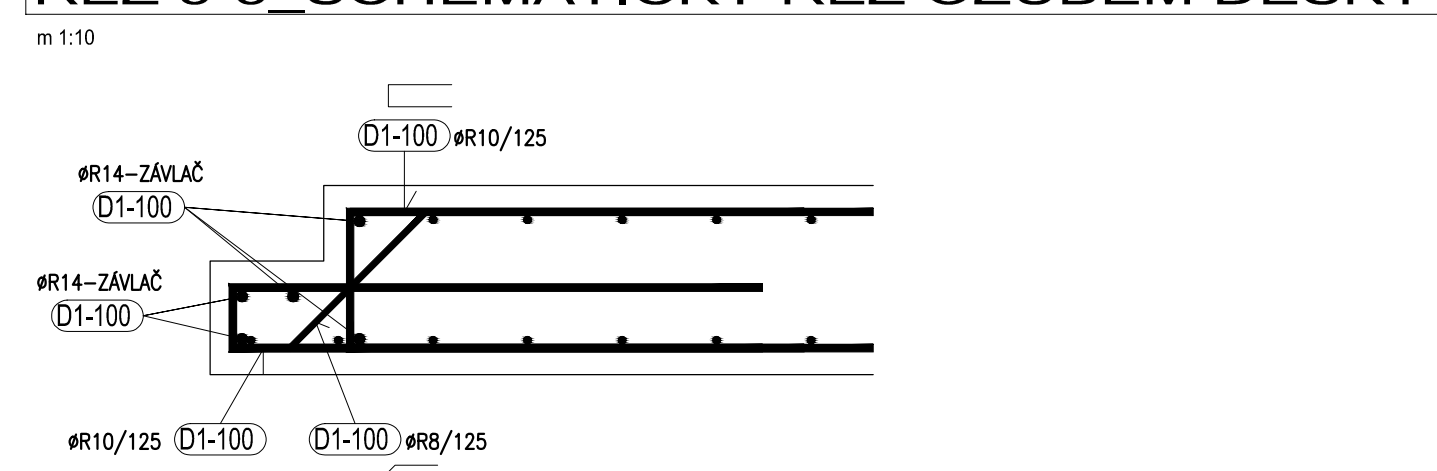
SCHEMATIC REINFORCEMENT SECTION 4-4



HORNÍ VÝZTUŽ DESKY D2-2



SECTION 5-5 - SCHEMATIC REINFORCEMENT SECTION OF SLAB



POZNÁMKA:

- JEDNÁ SE O SCHÉMATA VÝZTUŽENÍ JEDNOTLIVÝCH KONSTRUKČNÍCH PRVKŮ, V PŘÍPADĚ POTŘEBY DOPLNIT O DALŠÍ POLOŽKY TVARU "U" APOD.
- VEŠKERÁ BETONÁŘSKÁ VÝZTUŽ MUSÍ BÝT ŘÁDNĚ STYKOVÁNA A ZAKOTVENA NA PLNOU ČINOSNOST PROFILU DLE ČSN EN 1992
- DÉLKY A TVARY JEDNOTLIVÝCH PRŮTŮ BETONÁŘSKÉ VÝZTUŽE SPECIFIKOVAT VE VÝROBNÍ DOKUMENTACI

BETON C30/37-XC1
VÝZTUŽ B 500B
KRYTÍ 30 mm
KRYTÍ 20 mm (DESKA D2-2)

SOUŘADNICOVÝ SYSTÉM S-JTSK
VÝŠKOVÝ SYSTÉM Bpv ±0.000=238.07

NO	POPS	ZNAČKA	DATA	PROJEKT
----	------	--------	------	---------

Spektra
PROJEKCE
ENGINEERING
REALIZACE STAVEB

Objekt: Místní škola, Pátek, 10. 11. 2017, 10. 11. 2017
Stavba: PŘÍSTAVBA PAVILONU / odborné učebny /
s ZÁKLADNÍ ŠKOLA BEROUN

Číslo: D.1. Dokumentace stavebních objektů
Projektant: Ing. Martin Štefánek
Stavba: D.1.2. Stavební-technická část
Projektant: Ing. Martin Štefánek

Název výkresu: HORNÍ VÝZTUŽ DESKY D2-1, D2-2
(SCHÉMA VÝZTUŽENÍ)
D.1.2.45